



**Precies!**  
De juiste zorg voor mij

**Senioren  
Punt**   
Voor wonen, zorg en welzijn

**Samen sterk** *voor*  
*het juiste thuis*  
*met de juiste zorg op de juiste plek*

# Vanuit de praktijk

- Wat is er al in Zuid-Oost Brabant?
- Wat blijkt belangrijk in de praktijk?
- Tips en adviezen



Waar kan ik terecht met mijn vragen over wonen, zorg en welzijn?

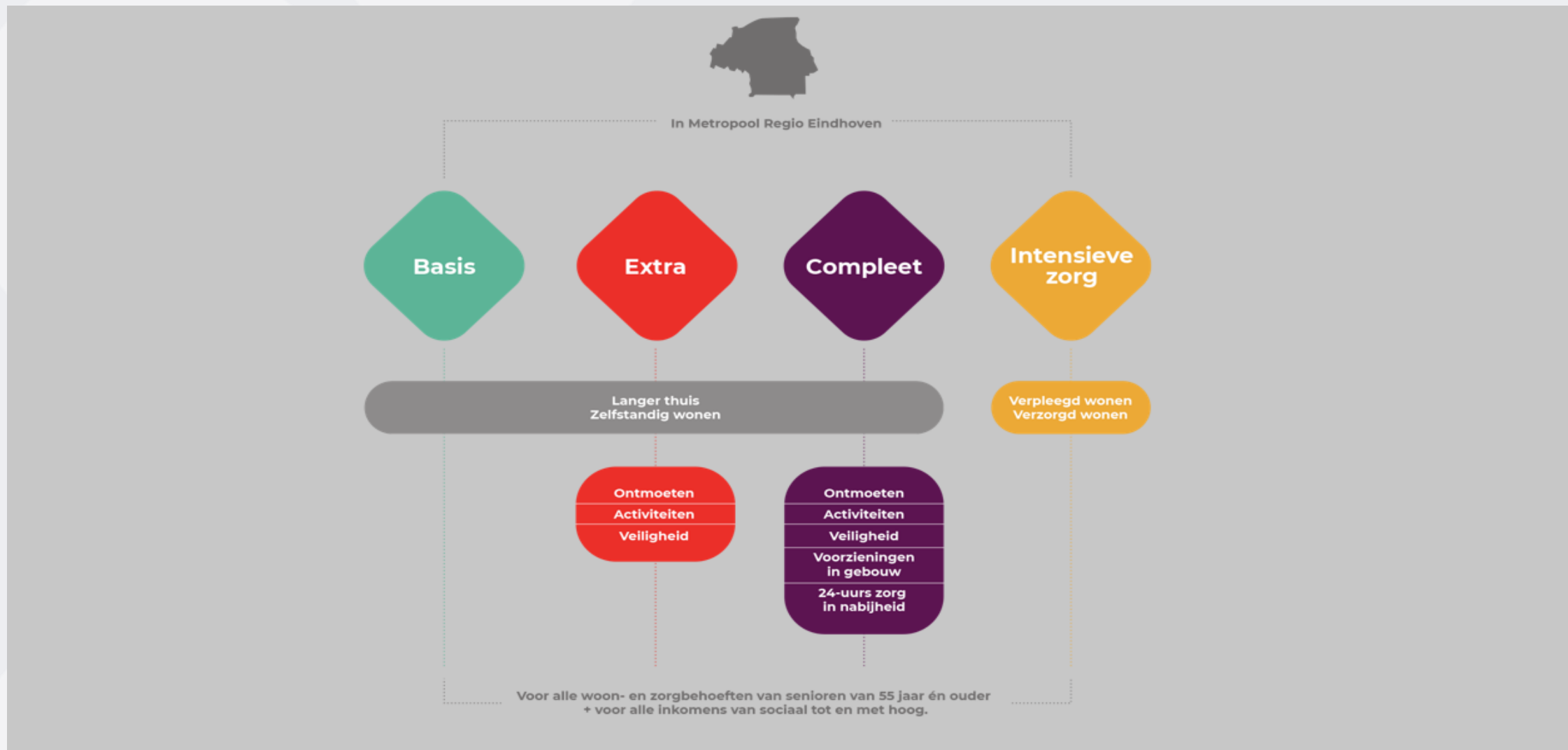
Hoe zorgen wij ervoor dat iedereen zo snel mogelijk op de juiste plek terecht komt?

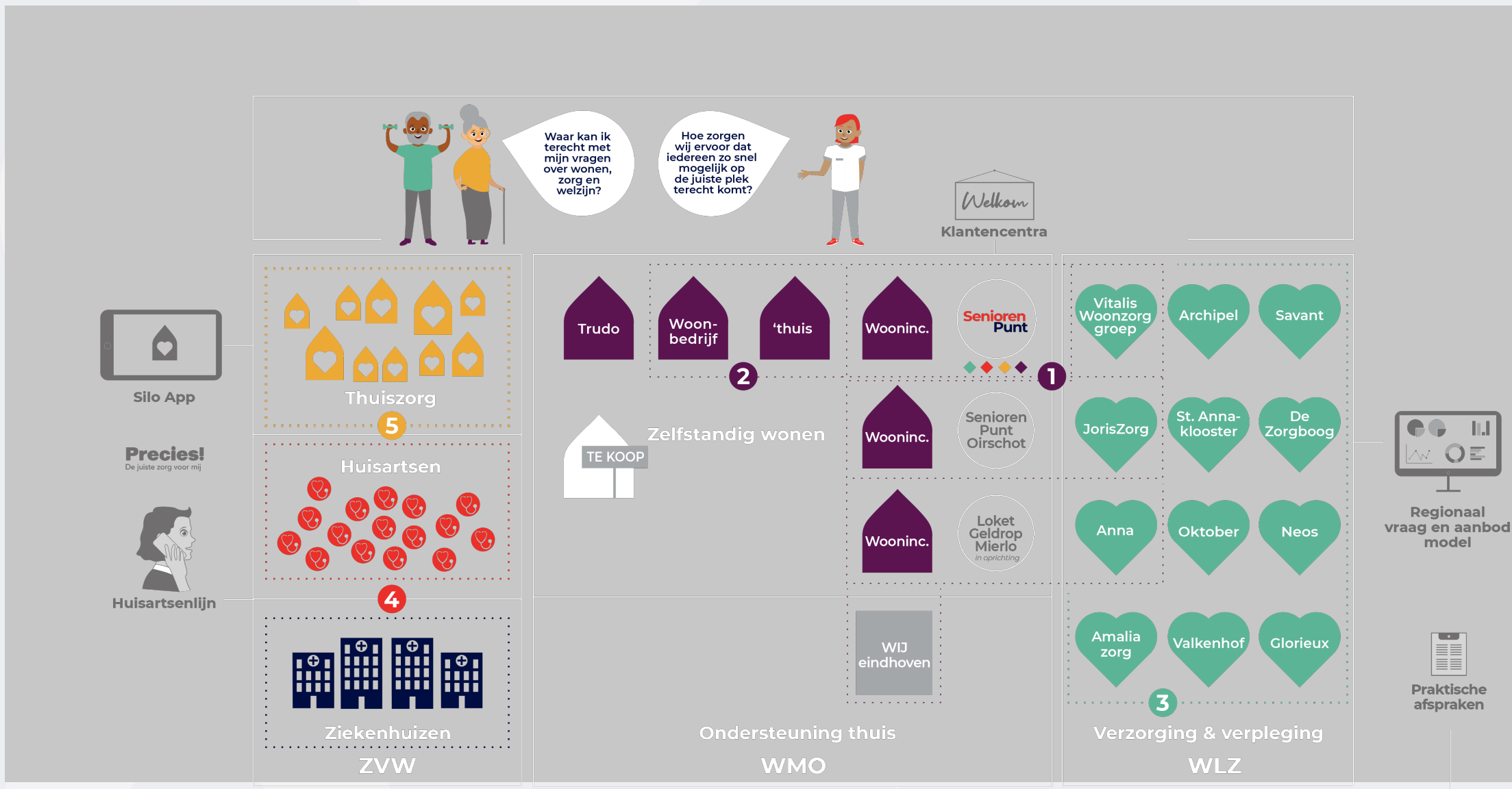


Welkom  
Klantencentra



# Sluitende keten wonen zorg welzijn







Waar kan ik terecht met mijn vragen over wonen, zorg en welzijn?

Hoe zorgen wij ervoor dat iedereen zo snel mogelijk op de juiste plek terecht komt?



Silo App



Thuiszorg

5

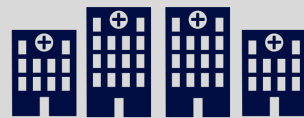
Huisartsen



4



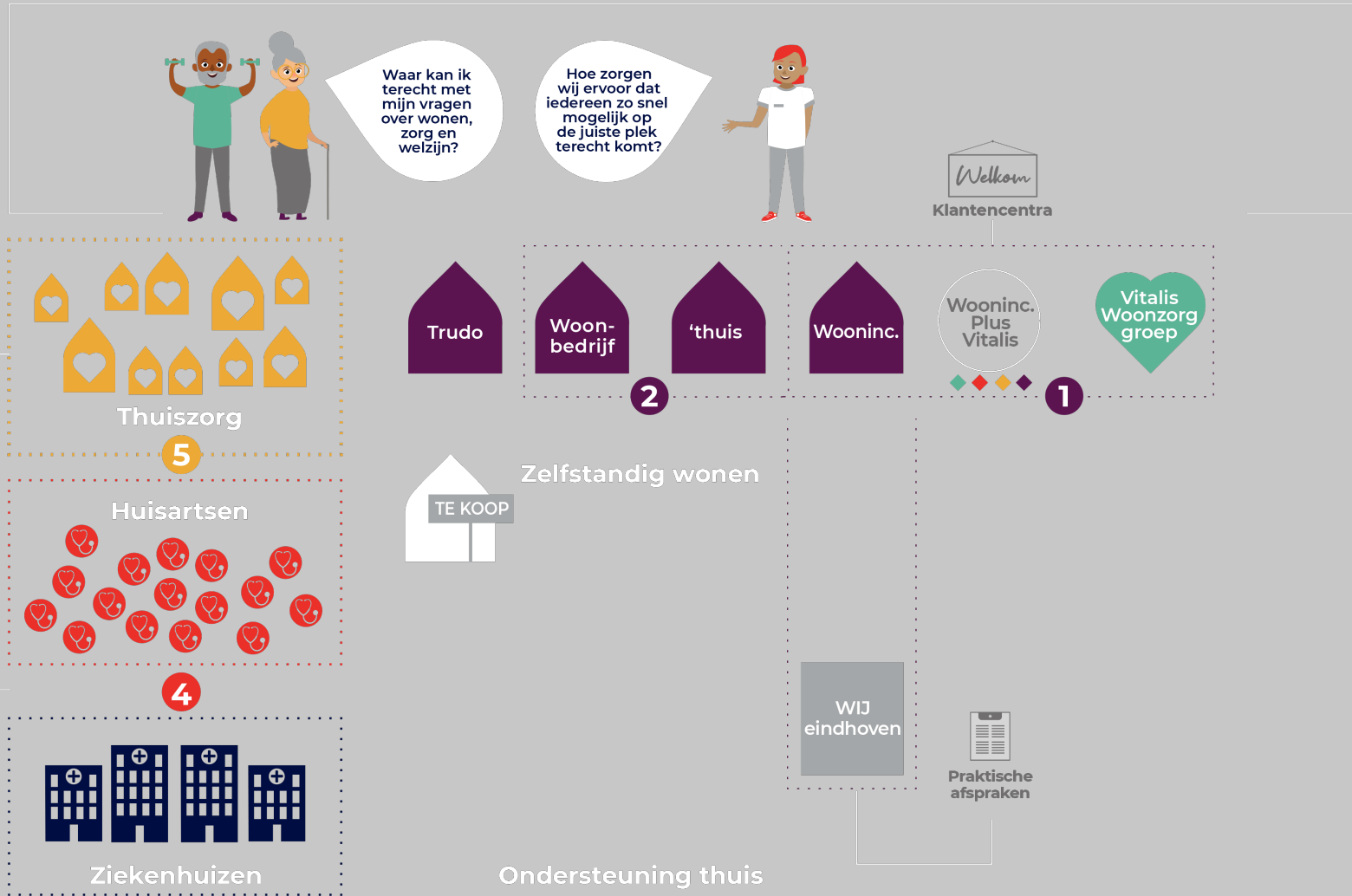
Huisartsenlijn

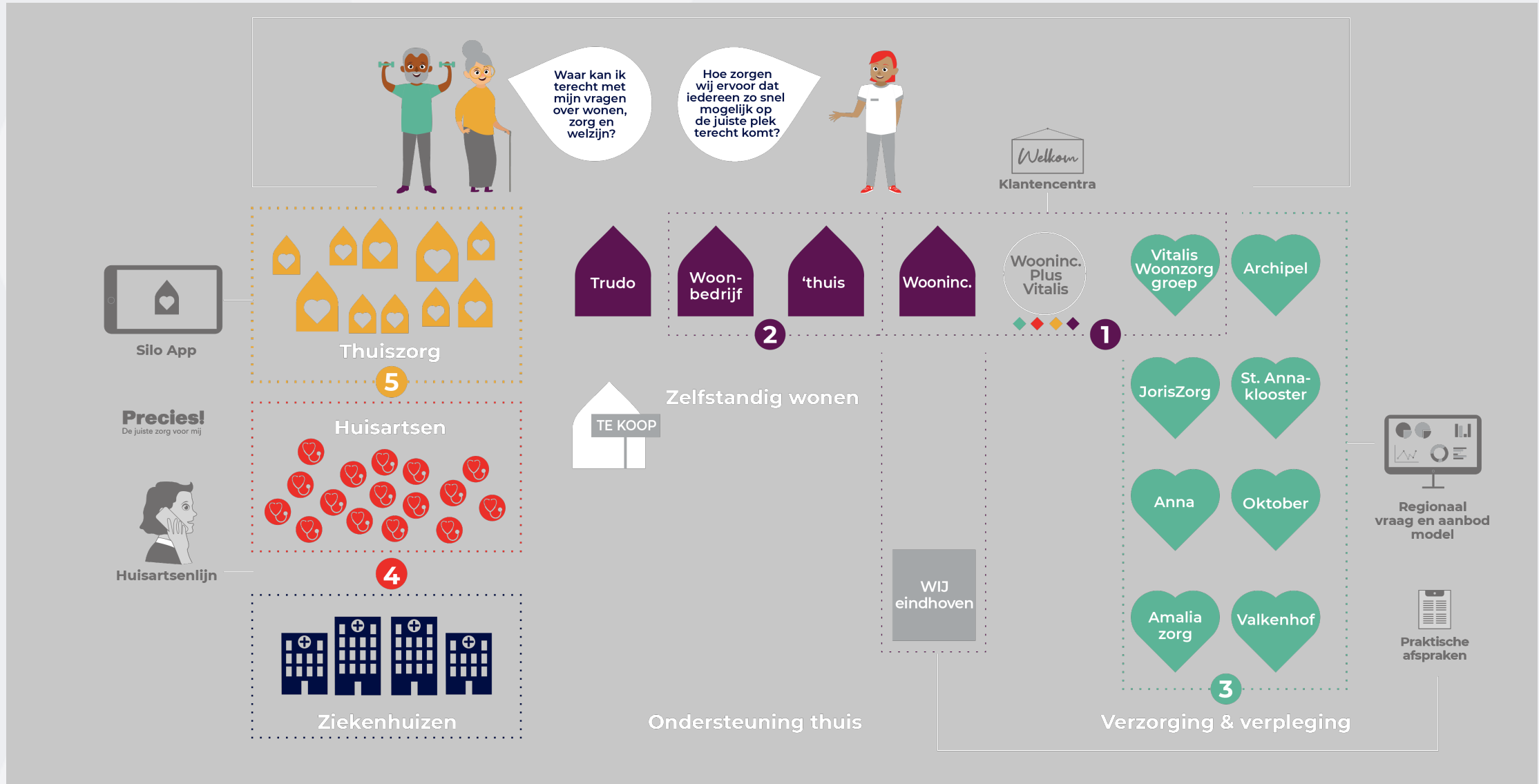


Ziekenhuizen

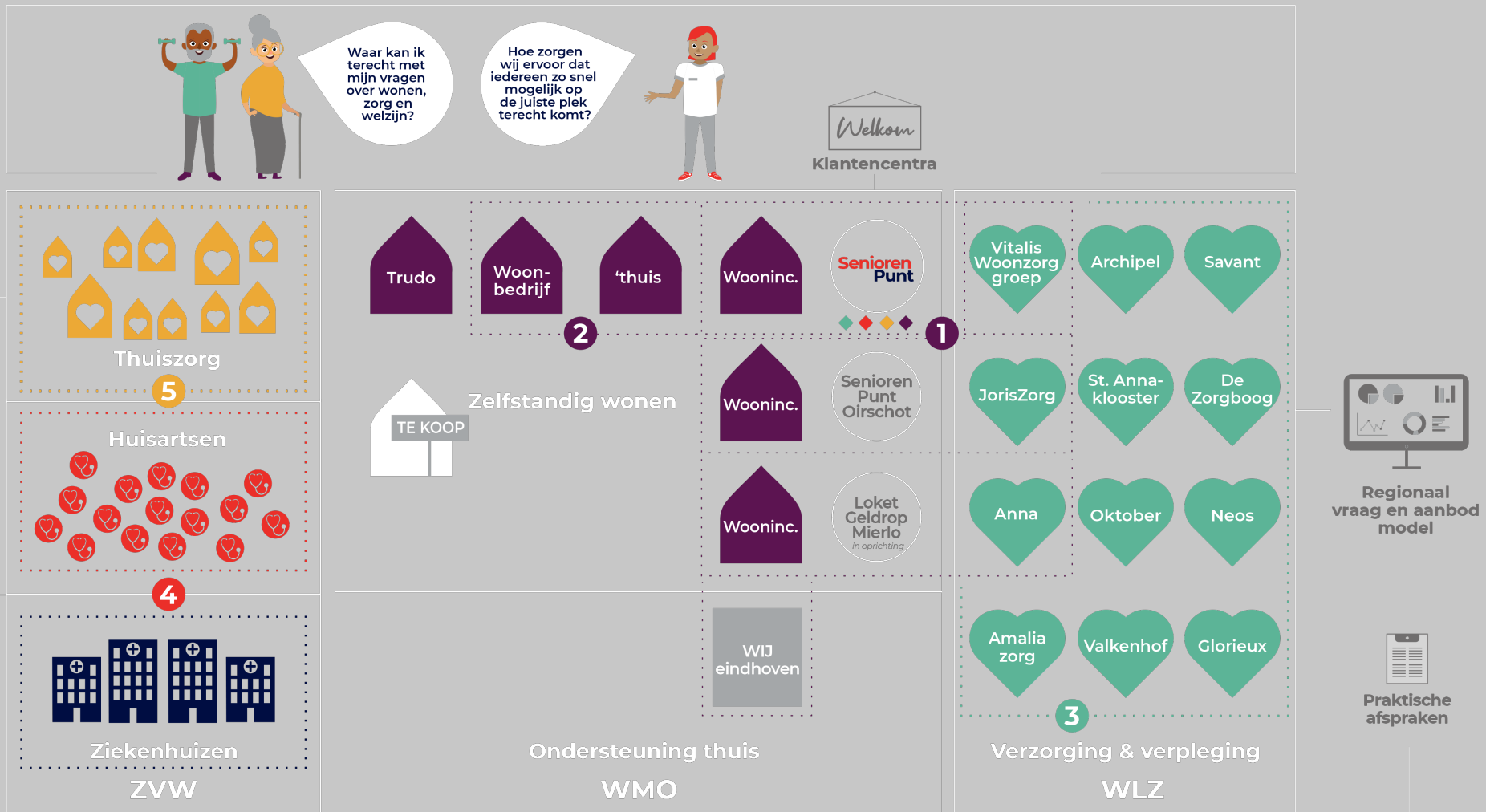


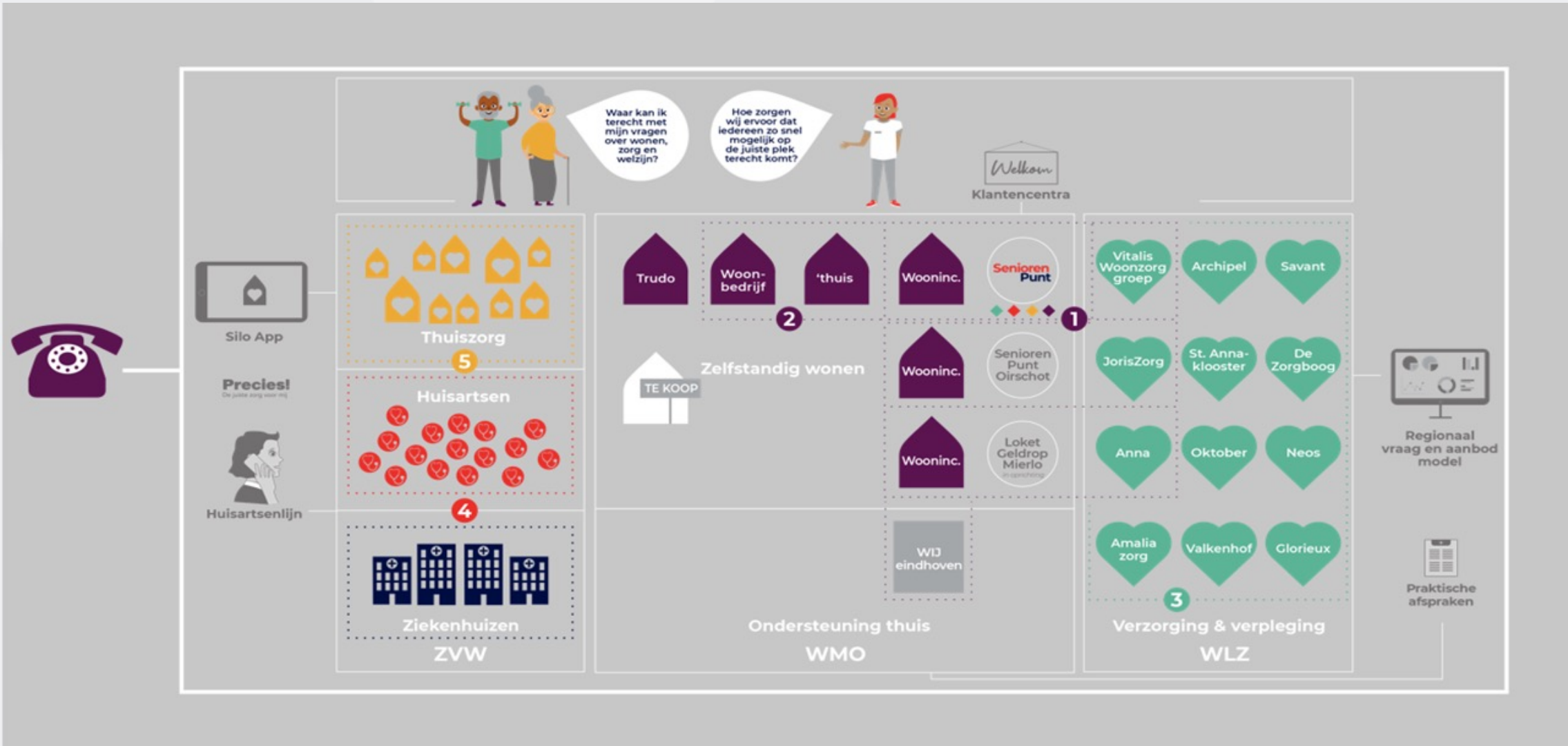
**Precies!**  
De juiste zorg voor mij











# Samen sterker voor Wonen

- Het (woon)aanbod via één aanspreekpunt (8.500+ woningen)
- Keuze tussen woon- zorgconcepten (Basis, Extra, Compleet, VZH/VPH)
- Info en begeleiding naar passend arrangement voor de toekomst
- Doorstromen met voorrang
- Maatwerk mogelijk; oplossingsgericht (bijv. partnerhereniging)
- Oog voor urgentie en schaarste
- Snel schakelen tussen domeinen (vb GRZ- nieuw thuis)

# Samen sterker voor Zorg

- Real-time inzicht zorgvraag en aanbod (WLZ, GRZ, ELV en crisis)
- Intensieve samenwerking partners in de keten (leereffect)
- Efficiency (alle wachtenden staan in één systeem)
- Focus op urgentie en schaarste (halvering urgent wachtenden)
- Na snelle plaatsing doorstromen naar voorkeurlocatie
- Snel schakelen tussen en met domeinen

Direct op voorkeursplaats

36,8%

Via overbrugging  
op juiste plaats

13,8%

Blijft bewust op  
overbruggingsplek

9,0%

Geen interesse meer/  
overleden/ overig

20,8%

In overbrugging

19,5%

# Wat blijkt belangrijk in praktijk?

Het juiste thuis voor ouderen gaat om

- Fysieke kenmerken, kwaliteit en locatie
- Sociale kwaliteit (eenzaamheid, veiligheid)
- Inzetbaarheid Zorg (flexibiliteit, alarmering)
- Comfort en gemak in nabijheid
- Toegang (toewijzing, info en hulp bij organiseren)

# Tips en adviezen

1. Leer van elkaar! Er gebeurt al zo veel.
2. Plan niet alles plat, en zeker niet te smart!
3. Begin, leer van het proces en zet vervolgens de juiste stappen!
4. Focus! Kies en houd oog op de bal!
5. Regel mensen en middelen!
6. Blijf kritisch! Niet alle ideeën hoeven opgepakt te worden!
7. Houd vol! Wie zei dat het makkelijk zou zijn?



**Precies!**  
De juiste zorg voor mij

???

**Senioren**  
**Punt**  
Voor wonen, zorg en welzijn